

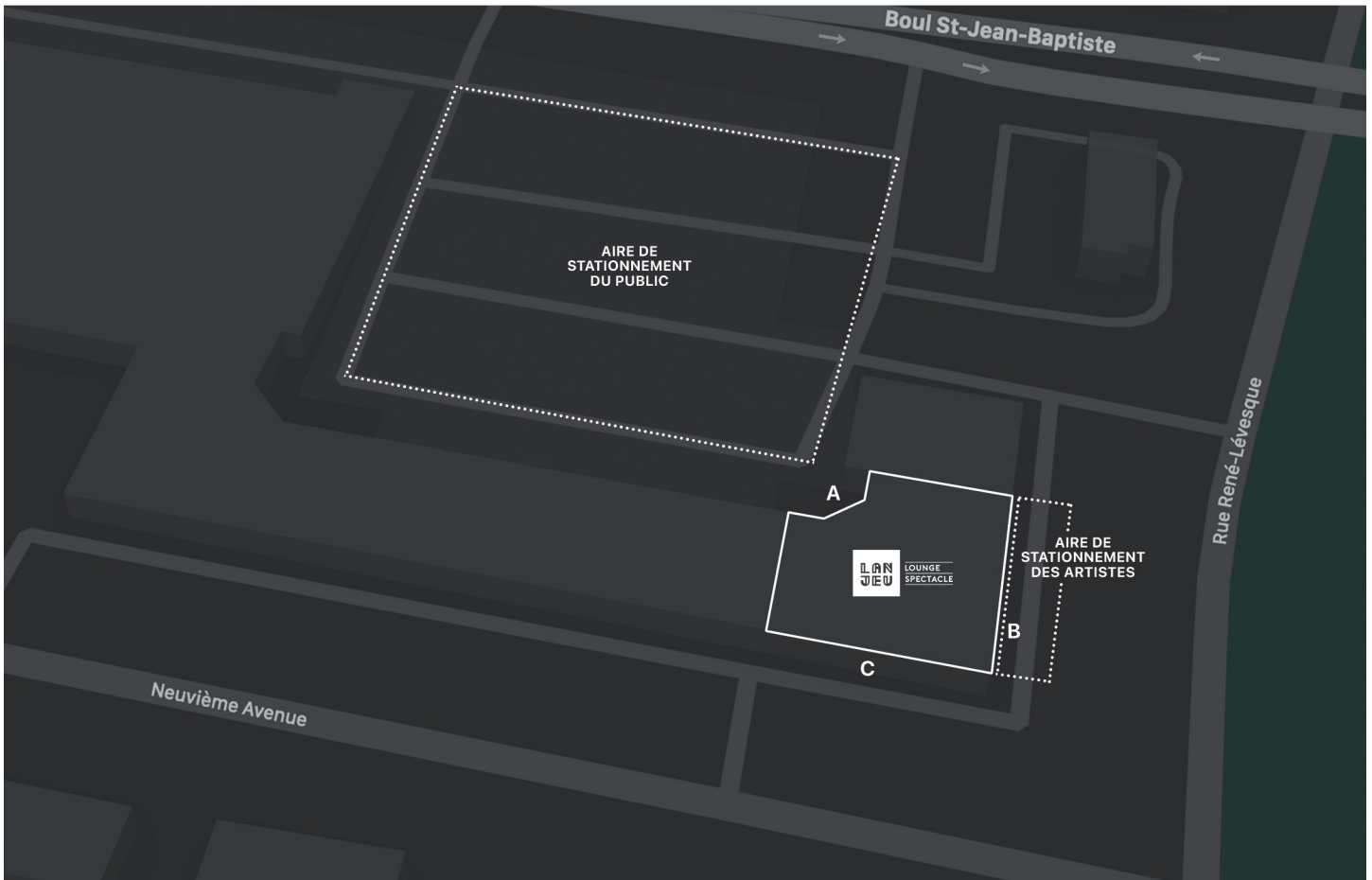


DEVIS TECHNIQUE

DIRECTEUR TECHNIQUE

Yves Boulet
evenement@lanjeu.com

ACCÈS



ADRESSE

1300, boulevard Saint-Jean-Baptiste,
Montréal (Québec) H1B 4A4

PORTE A

Entrée principale

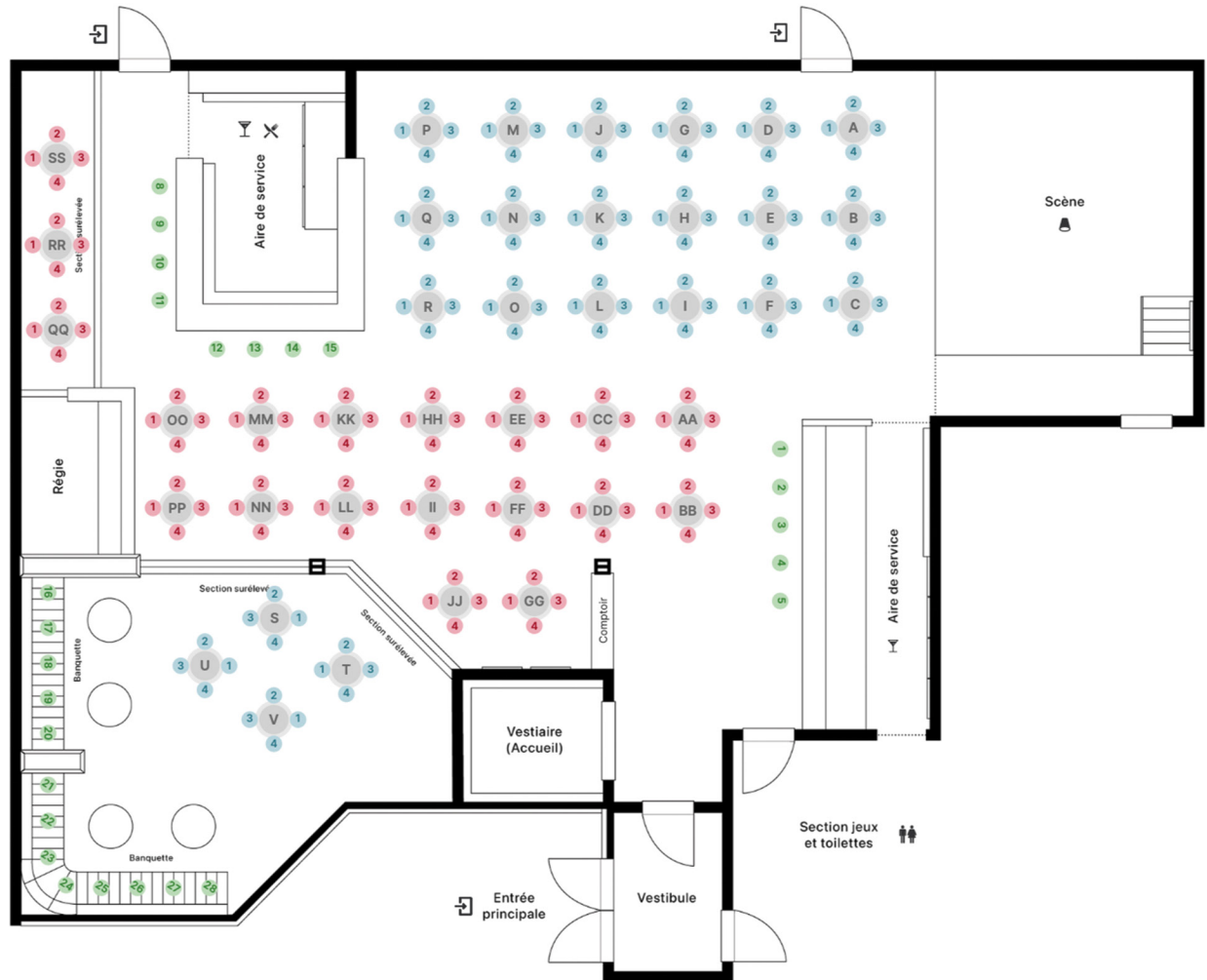
PORTE B

Entrée de déchargement

PORTE C

Entrée des artistes

SALLE



CAPACITÉ

Cabaret

190 places assises
0 place debout

Parterre debout

118 places assises
112 places debout

Avec piste de danse

166 places assises
40 places debout

LÉGENDE

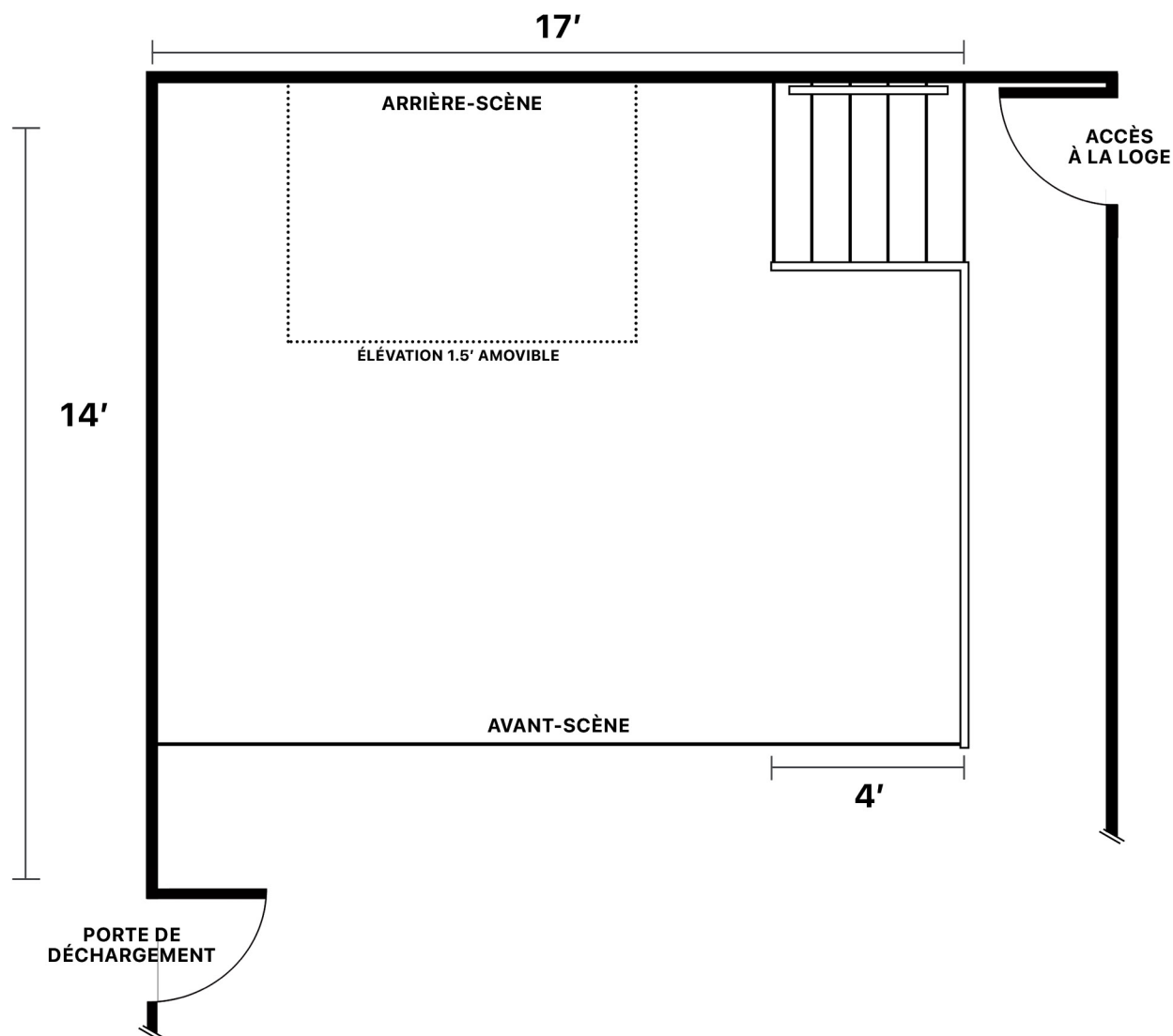
● Tables basses

● Tables hautes

● Comptoirs et banquettes

[CONSULTER LES CONFIGURATIONS POSSIBLES](#)

SCÈNE



LOGE

LOGE FERMÉE

19' x 9' avec assises, miroirs et éclairage d'appoint

Toilette fermée adjacente avec lavabo et miroir

Aire de repos en arrière-scène

Réfrigérateurs adjacents

SON

SUBWOOFER PASSIF

4X, QRX 212/75 (EV)

Comprends 2 x 12", 600 watts chacun

MONITEURS

6 Yamaha MSR 400

CONSOLE

Beringher X-32 compact avec stage box DL-32 Midas

32 IN, 16 OUT

PIEDS DE MICROS

9 grandes perches

6 petites perches

PIEDS DE MICROPHONES

6 SM58

2 SM57

MICROPHONES

1 Sennheiser E906

1 plate Sennheiser E901 (kick)

4 drum micro clips Shure (PG)

3 overhead Shure (PG)

2 Sennheiser 421

6 DI passif

ÉCLAIRAGE

PLAFOND — SALLE

9 spot moving head gobo LED, 11 couleurs + blanc

13 spotlights 11 couleurs + blanc

PLAFOND — SCÈNE

14 spotlights 11 couleurs + blanc

RÉGIE

La régie de son et d'éclairage est située en fond de salle, à 40' de la scène

ACCESSOIRE

PRATICABLE (DRUM)

1.5' de hauteur

7' de large

PROJECTION

1 projecteur + écran rétractable 16:9 en salle

4 écrans en salle

AUTRE

1 générateur à brouillard MDG